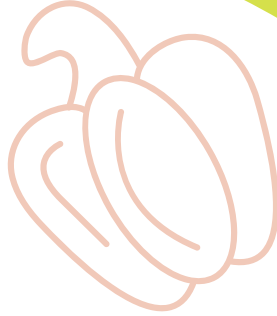


KATALOG WARZYW

PAPRYKA
POMIDOR
MORAVOSEED



papryka · pomidor





PNOS to jeden z najbardziej rozpoznawalnych znaków towarowych na rynku nasiennym z tradycjami sięgającymi roku 1951.

Przedsiębiorstwo Nasiennictwa Ogrodniczego i Szkółkarstwa w Ożarowie Mazowieckim Sp. z o.o. jest polską firmą hodowlano-nasienną i jednym z największych przedsiębiorstw nasiennych w kraju. Spółka posiada ponad 130 odmian własnych warzyw, a w ofercie przedstawia ponad 1400 pozycji warzyw, które dedykowane są na rynek profesjonalny i hobbystyczny.

Od ponad 10 lat jest dystrybutorem i wyłącznym dystrybutorem odmian warzyw przeznaczonych na rynek profesjonalnych i półprofesjonalnych upraw, znanej w ponad 40 krajach firmy Moravoseed. Firma wywodzi się z wieloletniej tradycji hodowlano-nasiennych i w obecnej formie istnieje od 1991 r. Obecnie jest właścicielem ponad 400 odmian warzyw w ponad 30 gatunkach przeznaczonych do upraw wielkotowarowych oraz mało powierzchniowych, sprawdzonych w wielu rejonach naszego kraju.

PNOS

SPIS ODMIAN

PAPRYKA		POMIDOR	
Beja F1	str. 4	Curranto F1	str. 8
Cynthia F1	str. 3	Dafne F1	str. 11
Demetra F1	str. 5	Gallant F1	str. 9
Dumas	str. 7	Mandat F1	str. 8
Garnet F1	str. 5	Odat F1	str. 9
Kubista F1	str. 6	Orkado F1	str. 10
Monanta	str. 3	Palava F1	str. 10
Parade	str. 3	Pedro F1	str. 9
Paradise F1	str. 6		
Priscilla F1	str. 6		
Sharon F1	str. 4		



MoravoSeed

PAPRYKA

MONANTA

Capsicum annuum L.

- bardzo wczesna odmiana do uprawy w tunelach foliowych i do uprawy w otwartym gruncie
- owoce duże, 2–3 komorowe, trójkątne owoce, grubość ściany 5,5–7,8mm
- średnia masa owoców 160 g
- owoc jasnożółty przebarwiający się w trakcie dojrzewania w czerwony
- polecana na świeży rynek



NOWOŚĆ



CYNTHIA F1

PAPRYKA

- bardzo wczesna odmiana mieszańcowa do uprawy w tunelach foliowych i do uprawy w otwartym gruncie
- owoce duże, 3 komorowe, trójkątne owoce
- średnia masa owoców 140 g
- owoc białozielony przebarwiający się w trakcie dojrzewania w jasnożółty i na końcu w czerwony
- polecana na świeży rynek

NOWOŚĆ

PAPRYKA

PARADE

- średnio wczesna odmiana do uprawy w szklarniach, w cieplejszych regionach
- również w otwartym polu
- owoce wąskotrójkątne, wybarwiają się z koloru zielonego w czerwony
- szczególnie polecana do konserwowania
- średnia masa owoców 160 g
- odporna na TMV-PO



PAPRYKA

SHARON F1

- bardzo wczesny mieszańec do uprawy w szklarniach, tunelach foliowych oraz w cieplejszych obszarach również w otwartym gruncie
- owoce trójkątne o średniej masie 120 g
- kolor owocu zielono-żółty w trakcie dojrzałości zmieniający się w czerwony
- doskonała plenność tej odmiany, z jednej rośliny uzyskujemy 17–20 owoców



BEJA F1

PAPRYKA

- bardzo plenny średnio wczesny mieszańec do uprawy w szklarniach, tunelach foliowych, w cieplejszych regionach, również do uprawy w otwartym gruncie
- długie, 2–3 komorowe, grubościennie, trójkątne owoce, o jednolitym kształcie i rozmiarze
- średnia masa owoców 160 g
- owoc jasnozielony przebarwiający się w trakcie dojrzewania w czerwony
- odporna na TMV-PO



MoravoSeed 

PAPRYKA

DEMETRA F1

- bardzo plenna odmiana mieszańcowa przeznaczona głównie do uprawy w szklarniach, tunelach foliowych oraz w cieplejszych regionach również do uprawy w otwartym gruncie
- długie, 2–3 komorowe, grubościennie, trójkątne owoce, o jednolitym kształcie i rozmiarze

- średnia masa owoców 180 g
- owoc średnio zielony przebarwiający się w czerwony



PAPRYKA

GARNET F1

- średnio wczesna odmiana mieszańcowa do uprawy pod osłoną a także w gruncie
- owoce w kształcie kwadratu
- ciemno zielony owoc

- przebarwiający się w żółty kolor
- średnia masa owoców 200 g
- odporna na TMV-P0, P1-2



PAPRYKA

KUBISTA F1

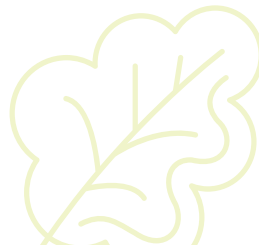
- średnio wczesny mieszańec do uprawy w szklarniach
- owoce w kształcie blocky
- ciemnozielony owoc przebarwiający się w pomarańczowy kolor
- średnia masa owoców 190 g
- odporna na TMV-P0, P1-2



PRISCILA F1

PAPRYKA

- średnio wczesna mieszańcowa odmiana do uprawy w szklarniach i tunelach foliowych
- owoce w kształcie kwadratu, słodkie
- kolor od jasno do średnio zielonego przebarwiający się na czerwono
- średnia masa owoców 235 g
- stosunek długości i szerokości 10:10 cm



PAPRYKA

PARADISE F1

- odmiana średnio wczesna do uprawy w szklarniach
- owoce w kształcie kwadratu o średniej grubości miąższu
- owoc ciemnozielony w dojrzałości zbiorczej, przebarwiający się w jasnoczerwony
- średnia masa owoców 220 g
- odporna na TMV-P0, P1-2



PAPRYKA

DUMAS

- średnio wczesna papryka pomidorowa do uprawy w zimnych tunelach oraz uprawy polowej
- owoce okrągłe lub lekko wydłużone, w kształcie serca, grubość ścianki 8–10 mm

- owoc ciemnozielony w dojrzałości konsumpcyjnej, ciemnoczerwony w dojrzałości zbiorczej



TABELA 1. PAPRYKA SŁODKA

ODMIANA	WCZESNOŚĆ	KSZTAŁT OWOCU	DOJRZAŁOŚĆ ZBIORCZA	DOJRZAŁOŚĆ FIZJOLOGICZNA	DŁUGOŚĆ X SZEROKOŚĆ	UPRAWA
MONANTA	b.wczesna	długi trójkątny	jasnożółty	czerwony	16 : 6,5	tunel, pole
CYNTHIA F1	b.wczesna	trójkątny	białozielony	czerwony	14,4 : 6	tunel, pole
PARADE	śr.wczesna	długi trójkątny	śr.zielony	jasno czerw	19 : 6,4	szklarnia, tunel
SHARON F1	b.wczesna	długi trójkątny	zielonożółty	czerwony	16 : 6,5	szklarnia, tunel, pole
BEJA F1	b.wczesna	długi trójkątny	jasnozielony	czerwony	18 : 7	szklarnia, tunel, pole
DEMETRA F1	śr.wczesna	długi trójkątny	śr.zielony	czerwony	16 : 7	szklarnia, tunel, pole
GARNET F1	śr.wczesna	kwadrat	ciemnozielony	żółty	10 : 10,5	szklarnia, tunel, pole
KUBISTA F1	śr.wczesna	kwadrat	ciemnozielony	pomarańczowy	13 : 11	szklarnia, tunel
PRISCILA F1	b.wczesna	kwadrat	śr.zielony	czerwony	10 : 10	szklarnia, tunel
PARADISE F1	śr.wczesna	kwadrat	ciemnozielony	jasno czerw	10,2 : 8,7	szklarnia, tunel
DUMAS	śr.wczesna	okrągły	ciemnozielony	ciemnoczerw	7 : 5,5	zimne tunele, pole



POMIDOR

CURRANTO F1

Solanum lycopersicum L.

- bardzo wczesna odmiana
- polecana do upraw w polu i pod osłoną
- tworzy małe 8–13g kuliste, czerwone pomidory
- na jednym gronie zawiązuje 20–30 owoców

- nadaje się do uprawy na zbiór z całym gronem
- odmiana odporna na Fol₀



MANDAT F1

POMIDOR

- bardzo wczesna odmiana
- polecana do upraw w polu i pod osłoną
- tworzy małe 10–14g cylindryczne, czerwone pomidory
- owoc o wyjątkowo słodkim smaku
- na jednym gronie zawiązuje 20–25 owoców
- owoce nie pękają i nie opadają
- nadaje się do uprawy na zbiór z całym gronem
- odmiana odporna na ToMV_{2,3} i Fol_{0,1}



MoravoSeed

POMIDOR

ODAT F1

- bardzo wczesna odmiana
- polecana do upraw w polu i pod osłoną
- tworzy małe 15–19g, w kształcie daktyla, pomarańczowe pomidory
- owoc o słodkim smaku
- na jednym gronie zawiązuje 20–25 owoców
- owoce nie pękają i nie opadają
- nadaje się do uprawy na zbiór z całym gronem
- odmiana odporna na ToMV_{1,2,3}; Fol_{0,1} i Vd



GALLANT F1

POMIDOR

- wczesna odmiana
- polecana do upraw w polu, tunelu i szklarni
- tworzy owoce o masie 60–80g
- na jednym gronie zawiązuje 10–12 owoców
- nadaje się do uprawy na zbiór z całym gronem
- odmiana odporna na ToMV_{1,2,3}; Fol_{0,1} i Vd



POMIDOR

PEDRO F1

- późna odmiana
- polecana do upraw w polu, tunelu i szklarni
- tworzy owoce o masie 105–120g
- owoce średniej wielkości, okrągłe, gładkie
- owoce bez tendencji do pęknięcia
- odmiana odporna na ToMV i Fol_{0,1}



POMIDOR

ORKADO F1

- średnio wczesna odmiana
- polecana do upraw w polu i tunelu
- tworzy owoce o masie 130–145g
- owoce duże, okrągłe i gładkie
- owoce bez tendencji do pęknięcia

- odmiana odporna na ToMV_{1,2,3} i Vd



PALAVA F1

POMIDOR

- średnio wczesna odmiana
- polecana do upraw w polu, tunelu i szklarni
- tworzy owoce o masie 140–160g
- owoce duże, okrągłe do okrągło-plaskich
- na jednym gronie dojrzewa 6–8 owoców

- odmiana odporna na ToMV₀; Fol₀; Mi; Vd



MoravoSeed

POMODOR

DAFNE F1

- średnio wczesna odmiana
- polecana do upraw w polu, tunelu i szklarni
- tworzy owoce o masie 125–140g
- owoce są średniej wielkości, płaskie, gładkie
- owoce bez tendencji do pęknięcia
- odmiana odporna na ToMV; Fol_{0,1}; Mi


TABELA 2. POMIDOR

ODMIANA	WCZESNOŚĆ	KSZTAŁT OWOCU	KOLOR	MASA	ODPORNOŚĆ	UPRAWA
CURRENTO F1	bardzo wczesna	okrągły	czerwony	8–13g	Fol ₀	tunel, pole
MANDAT F1	wczesna	cylindryczny	czerwony	10–15g	ToMV _{2,3} Fol _{0,1}	szklarnia, tunel, pole
ODAT F1	wczesna	kształt daktyla	pomarańczowy	15–19g	ToMV _{1,2,3} Fol _{0,1} / Vd	szklarnia, tunel, pole
GALLANT F1	wczesna	okrągły	czerwony	60–80g	ToMV _{1,2,3} Fol _{0,1} / Vd	szklarnia, tunel, pole
DAFNE F1	średnio wczesna	okrągły spłaszczony	czerwony	125–140g	ToMV _{1,2,3} Fol _{0,1} / Mi	szklarnia, tunel, pole
ORKADO F1	średnio wczesna	okrągły	czerwony	130–145g	ToMV _{1,2,3} Vd	tunel, pole
PALAVA F1	średnio wczesna	okrągły spłaszczony	czerwony	140–160g	ToMV ₀ / Fol _{0,1} Mi / Vd	szklarnia, tunel, pole
PEDRO F1	późna	okrągły	czerwony	105–120g	ToMV Fol _{0,1} / Vd	szklarnia, tunel, pole

Oznaczenia: **ToMV** – Wirus mozaiki pomidora; **Fol** – fusarium oxysporum lycopersici; **Mi** – meloidogyne incognita; **Vd** – verticillium dahliae





Przedsiębiorstwo
Nasiennictwa Ogrodniczego i Szkółkarstwa
w Ożarówie Mazowieckim Sp. z o.o.
ul. Żeromskiego 3
05-850 Ożarów Mazowiecki

Kontakt dla Klientów z rynku profi:



Dariusz Kacprzak

Menadżer ds.
sprzedaży nasion
profesjonalnych
☎ **667 687 677**
d.kacprzak@pnos.pl



Dorota Burdek

Specjalista ds.
sprzedaży nasion
profesjonalnych
☎ **510 043 531**
d.burdek@pnos.pl

Dział Sprzedaży PNOŚ:

- 502 528 867
- 667 490 027
- 665 606 966
- 607 557 773

Biuro obsługi Klienta: bok@pnos.pl
www.pnos.pl
www.moravoseed.com.pl